

SECTEURS

SECTEURS D'ACTIVITÉS



AGRICULTURE, SYLVICULTURE ET PÊCHE

EMPLOI, MÉTIERS



QUELLES SONT LES **CARACTÉRISTIQUES DES ACTIFS EN EMPLOI** DE CE SECTEUR ?

Secteurs / Secteurs d'activités : Agriculture, sylviculture et pêche

EMPLOI, MÉTIERS / QUELLES SONT LES CARACTÉRISTIQUES DES ACTIFS EN EMPLOI DE CE SECTEUR ?

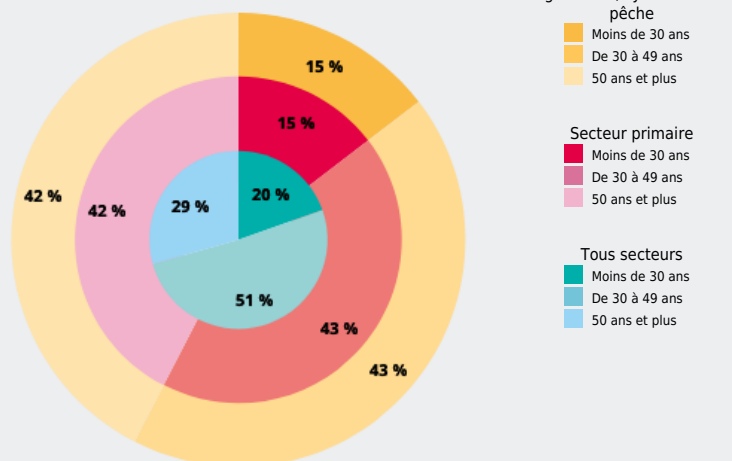
ÂGE DES ACTIFS¹ EN EMPLOI

43 %

des actifs en emploi de ce secteur ont 50 ans et plus (30 % tous secteurs)

15 %

des actifs en emploi de ce secteur ont moins de 30 ans (20 % tous secteurs)



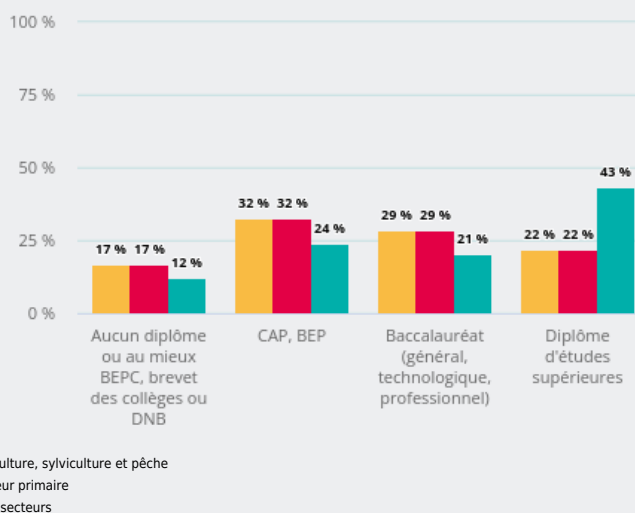
28 %

des actifs en emploi de ce secteur sont des femmes (48 % tous secteurs)

NIVEAU DE DIPLÔME OBTENU DES ACTIFS¹ EN EMPLOI

32 %

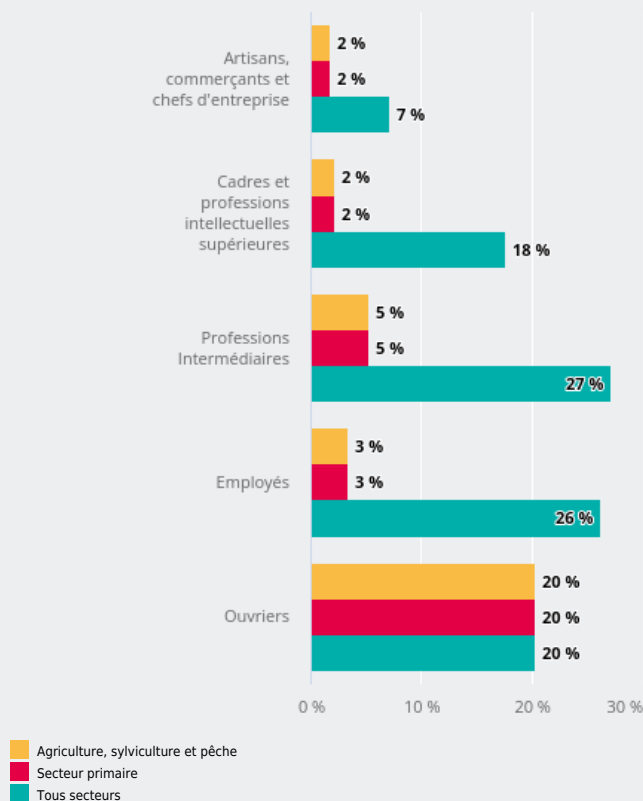
des actifs en emploi de ce secteur ont un CAP, BEP (23 % tous secteurs)



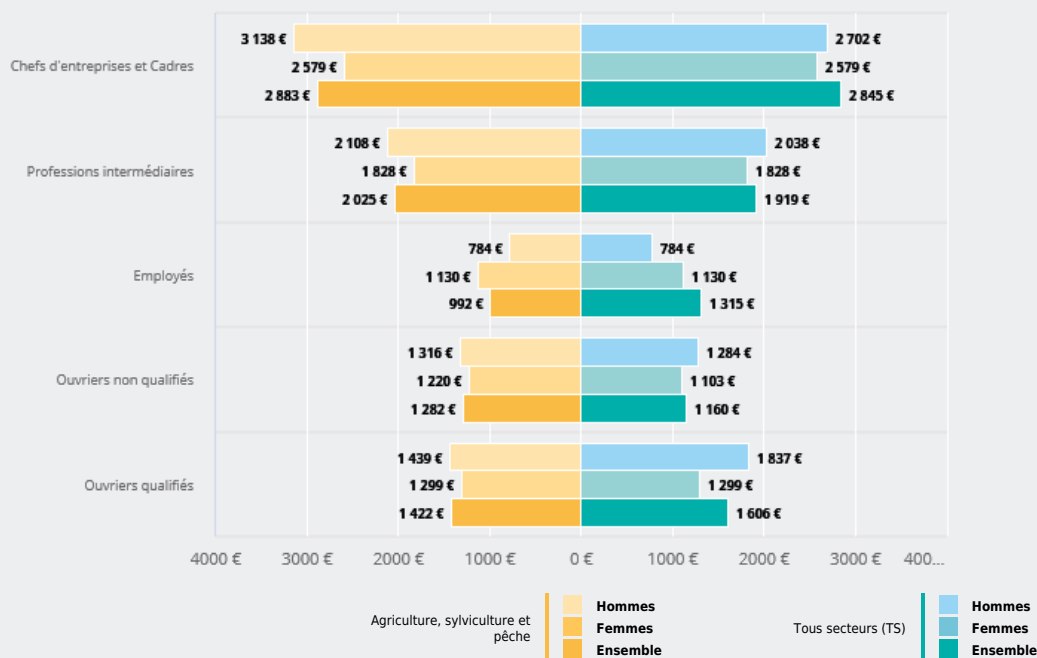
CATÉGORIES SOCIOPROFESSIONNELLES (CSP) DES ACTIFS ¹ EN EMPLOI

67 %

des actifs en emploi de ce secteur sont des agriculteurs exploitants (2 % tous secteurs)



SALAIRE MENSUEL NET MOYEN POUR LES SALARIÉS, PAR CATÉGORIE SOCIOPROFESSIONNELLE (CSP) ET SEXE



Source : Insee - RP au lieu de résidence, DSN Base Tous Salariés.

Notes :
1 Emplois salariés et non salariés

Secteurs / Secteurs d'activités : Agriculture, sylviculture et pêche



EMPLOI, MÉTIERS / QUELLES SONT LES CARACTÉRISTIQUES DES ACTIFS EN EMPLOI DE CE SECTEUR ?