

SECTEURS

SECTEURS D'ACTIVITÉS



HÉBERGEMENT MÉDICO-SOCIAL ET SOCIAL ET ACTION
SOCIALE SANS HÉBERGEMENT

EMPLOI, MÉTIERS



QUELLES SONT LES **CARACTÉRISTIQUES DES ACTIFS EN EMPLOI** DE CE SECTEUR ?

Secteurs / Secteurs d'activités : Hébergement médico-social et social et action sociale sans hébergement

EMPLOI, MÉTIERS / QUELLES SONT LES CARACTÉRISTIQUES DES ACTIFS EN EMPLOI DE CE SECTEUR ?

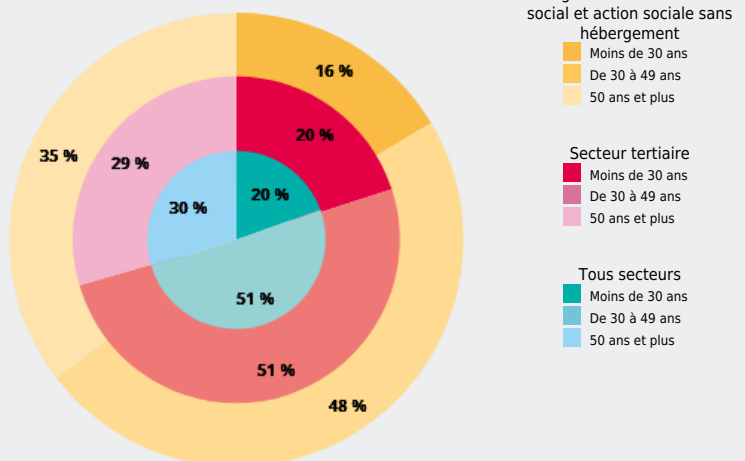
ÂGE DES ACTIFS¹ EN EMPLOI

36 %

des actifs en emploi de ce secteur ont 50 ans et plus (30 % tous secteurs)

16 %

des actifs en emploi de ce secteur ont moins de 30 ans (20 % tous secteurs)



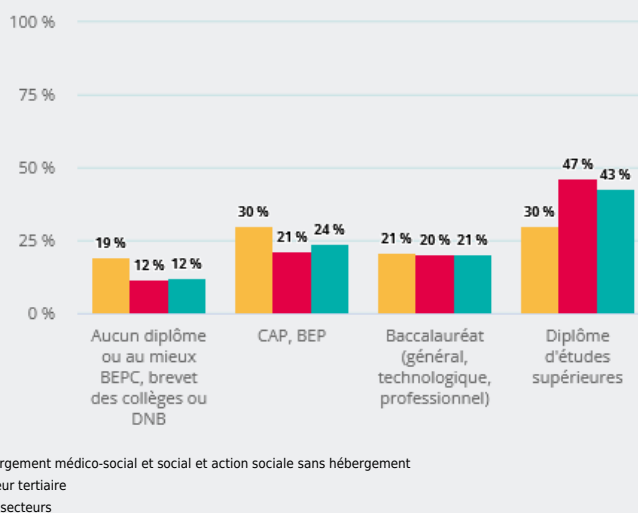
84 %

des actifs en emploi de ce secteur sont des femmes (48 % tous secteurs)

NIVEAU DE DIPLÔME OBTENU DES ACTIFS¹ EN EMPLOI

31 %

des actifs en emploi de ce secteur ont un diplôme d'études supérieures (44 % tous secteurs)



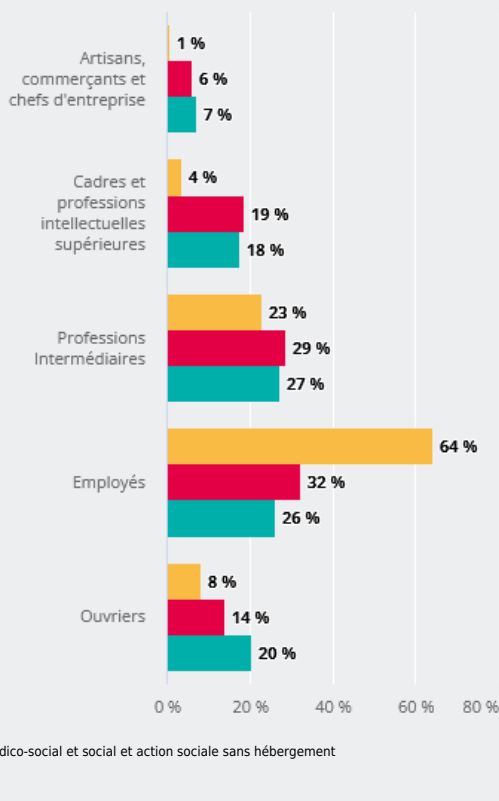
Secteurs / Secteurs d'activités : Hébergement médico-social et social et action sociale sans hébergement

EMPLOI, MÉTIERS / QUELLES SONT LES CARACTÉRISTIQUES DES ACTIFS EN EMPLOI DE CE SECTEUR ?

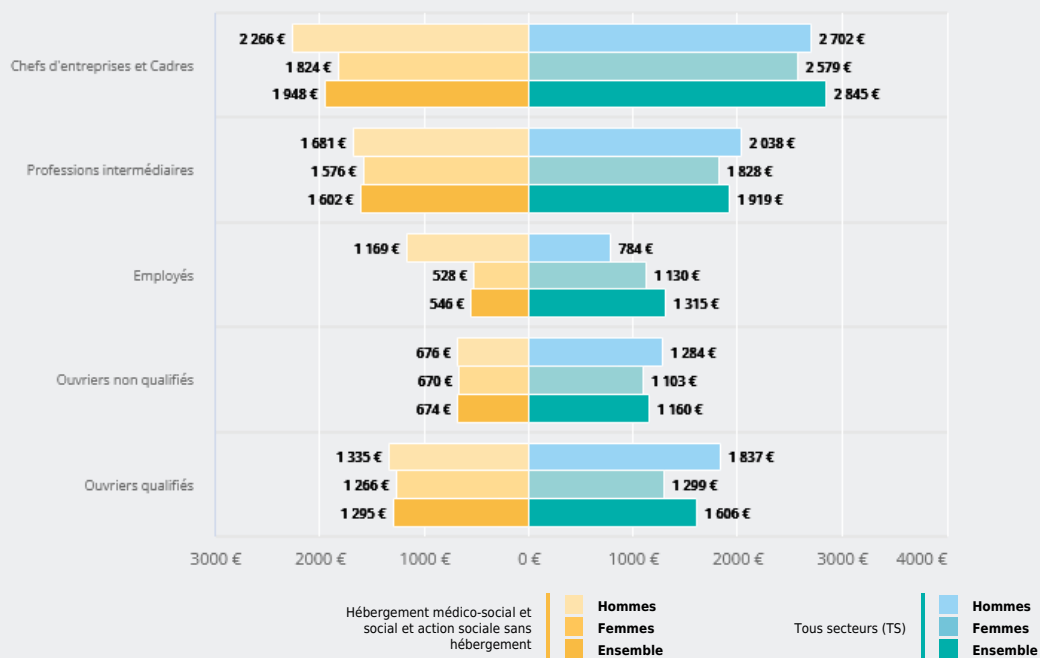
CATÉGORIES SOCIOPROFESSIONNELLES (CSP) DES ACTIFS ¹ EN EMPLOI

64 %

des actifs en emploi de ce secteur sont des employés (26 % tous secteurs)



SALAIRE MENSUEL NET MOYEN POUR LES SALARIÉS, PAR CATÉGORIE SOCIOPROFESSIONNELLE (CSP) ET SEXE



Source : Insee - RP au lieu de résidence, DSN Base Tous Salariés.

Notes :

¹ Emplois salariés et non salariés

Secteurs / Secteurs d'activités : Hébergement médico-social et social et action sociale sans hébergement

 EMPLOI, MÉTIERS / QUELLES SONT LES CARACTÉRISTIQUES DES ACTIFS EN EMPLOI DE CE SECTEUR ?