

SECTEURS

SECTEURS D'ACTIVITÉS



FABRICATION DE TEXTILES, INDUSTRIES DE L'HABILLEMENT,
INDUSTRIE DU CUIR ET DE LA CHAUSSURE

MARCHÉ DU TRAVAIL



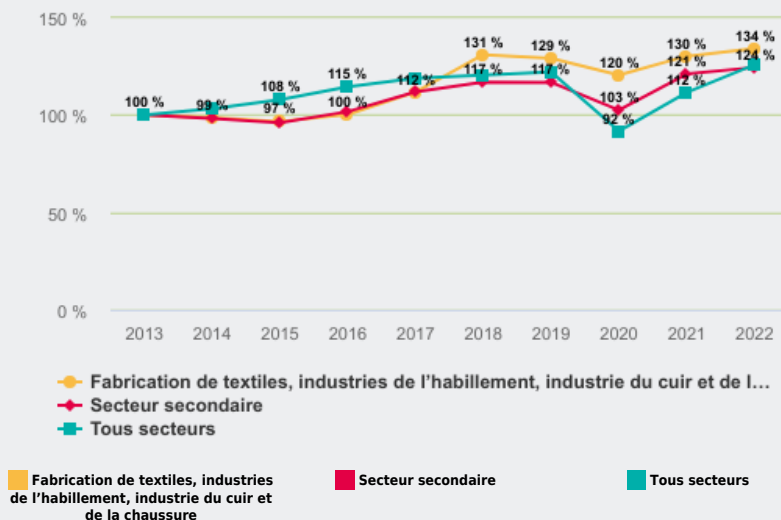
COMMENT **ÉVOLUENT LES RECRUTEMENTS** DANS CE SECTEUR ?

Secteurs / Secteurs d'activités : Fabrication de textiles, industries de l'habillement, industrie du cuir et de la chaussure

MARCHÉ DU TRAVAIL / COMMENT ÉVOLUENT LES RECRUTEMENTS DANS CE SECTEUR ?

ÉVOLUTION DES DÉCLARATIONS D'EMBAUCHE DE 2013 À 2022, EN BASE 100 EN 2013

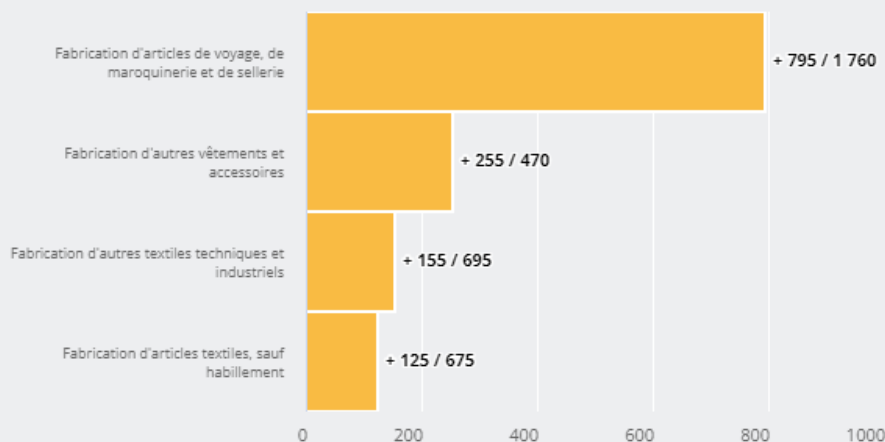
Entre 2013 et 2022, les déclarations d'embauches de ce secteur ont évolué de **+ 34 %**



20
de déclarations d'embauche¹ entre 2017 et 2022 (+ 6 % tous secteurs).

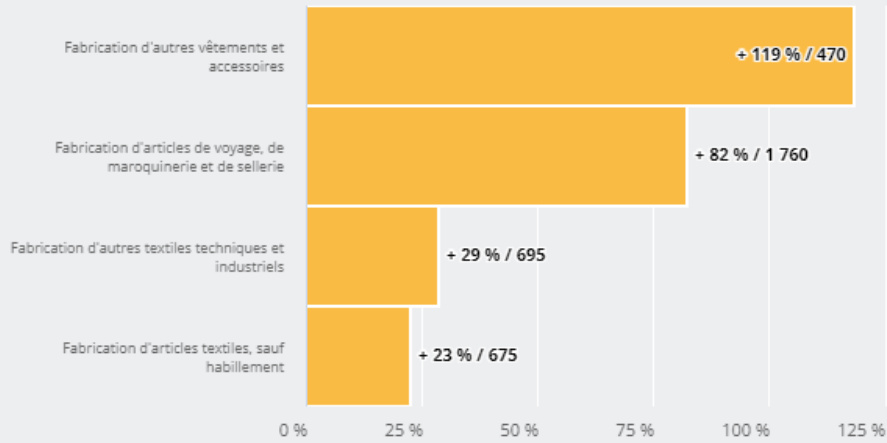
PRINCIPAUX MÉTIERS² DONT LES OFFRES DURABLES³ AUGMENTENT EN NOMBRE

En 2022, ce secteur compte **+ 930** déclarations d'embauche dans le secteur "Fabrication d'articles de voyage, de maroquinerie et de sellerie" par rapport à 2017



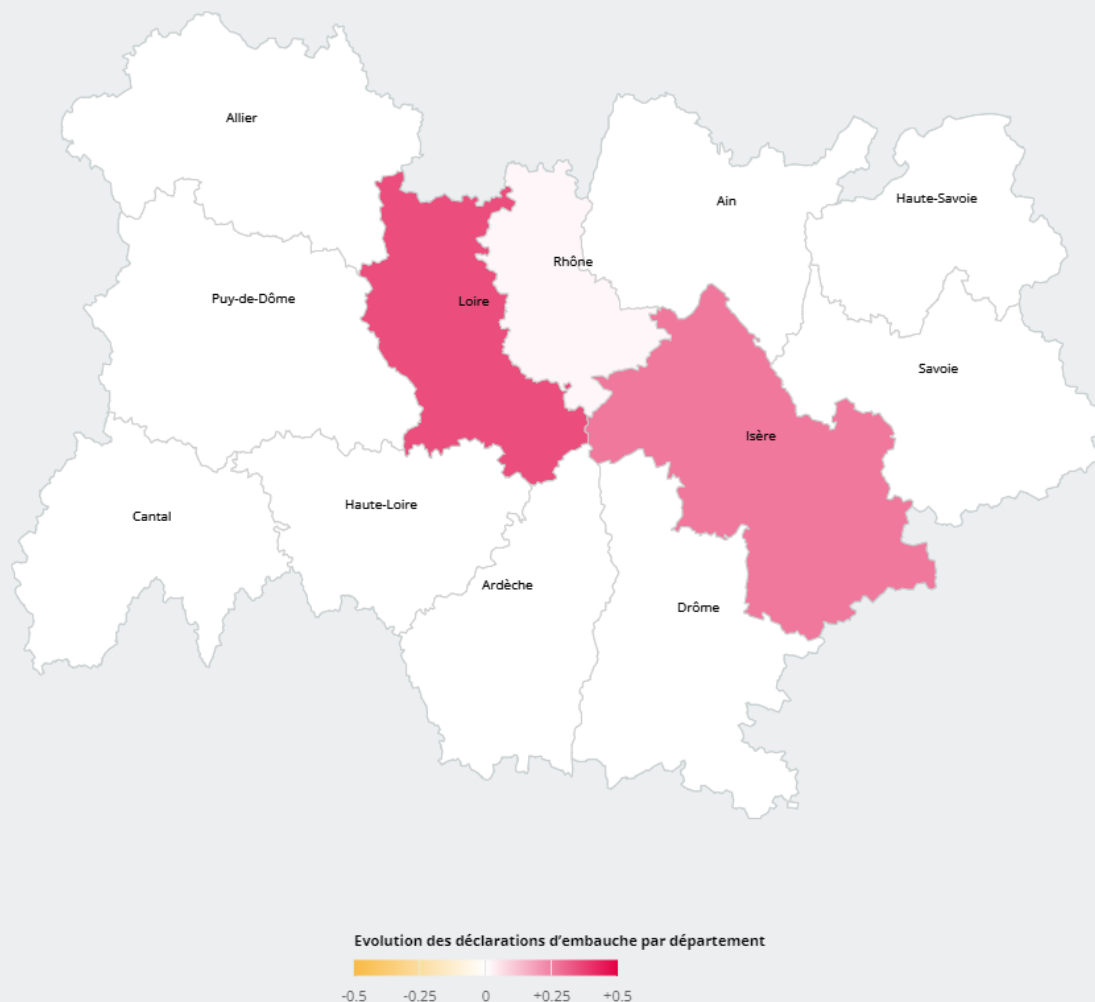
PRINCIPAUX SECTEURS D'ACTIVITÉ ² DONT LES DÉCLARATIONS D'EMBAUCHE ¹ AUGMENTENT EN PROPORTION

Les déclarations d'embauche dans le secteur "Fabrication d'autres vêtements et accessoires" ont évolué de **+ 100 %** entre 2017 et 2022



EVOLUTION DES DÉCLARATIONS D'EMBAUCHE PAR DÉPARTEMENT

Les déclarations d'embauche de ce secteur ont évolué de **+ 72 %** entre 2017 et 2022 dans le département du Puy-de-Dôme (20 % tous départements)



 Source : Urssaf - DPAE.

 Notes :

- 1** Déclarations préalables à l'embauche (DPAE) hors intérim, secteur privé hors agricole
- 2** Nomenclature NAF 732 postes