

SECTEURS

SECTEURS D'ACTIVITÉS



ACTIVITÉS INFORMATIQUES ET SERVICES D'INFORMATION

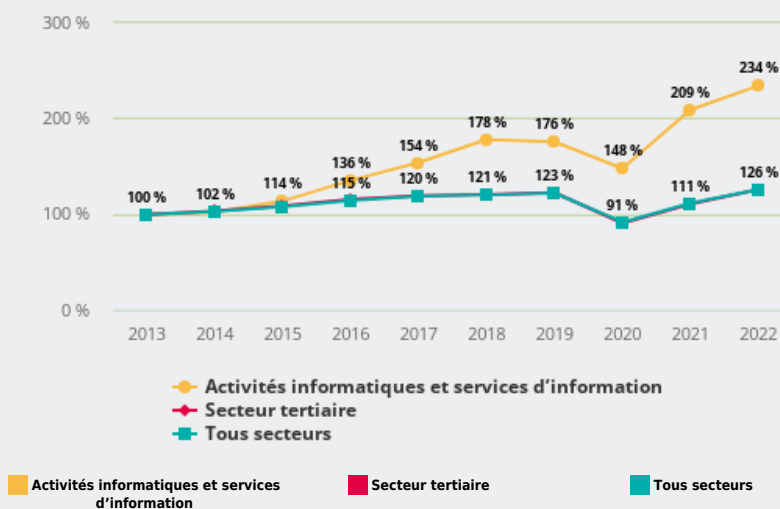
MARCHÉ DU TRAVAIL



COMMENT **ÉVOLUENT LES RECRUTEMENTS** DANS CE SECTEUR ?

ÉVOLUTION DES DÉCLARATIONS D'EMBAUCHE DE 2013 À 2022, EN BASE 100 EN 2013

Entre 2013 et 2022, les déclarations d'embauches de ce secteur ont évolué de **+ 134 %**



52
de déclarations d'embauche¹ entre 2017 et 2022 (+ 6 % tous secteurs).

PRINCIPAUX MÉTIERS² DONT LES OFFRES DURABLES³ AUGMENTENT EN NOMBRE

En 2022, ce secteur compte **+ 4 855** déclarations d'embauche dans le secteur "Conseil en systèmes et logiciels informatiques" par rapport à 2017



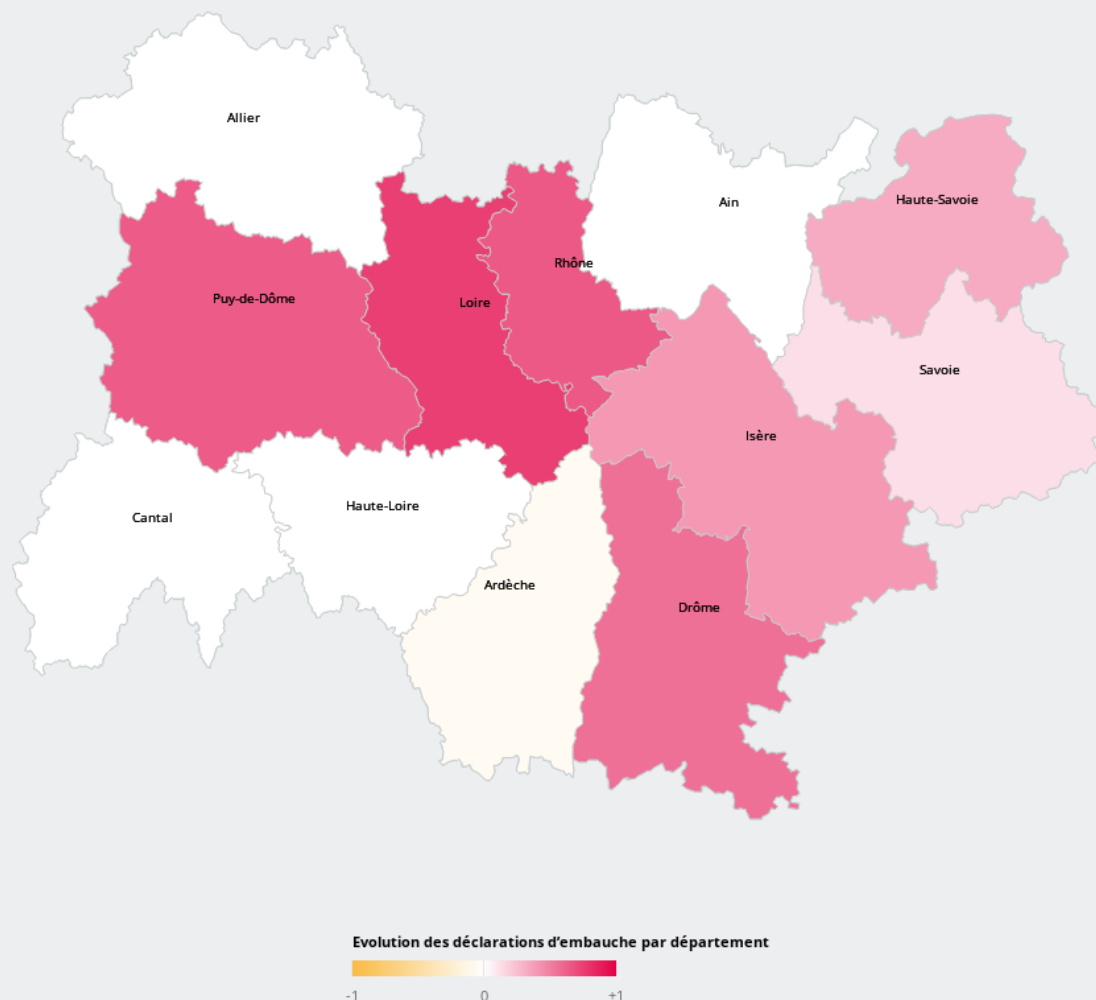
PRINCIPAUX SECTEURS D'ACTIVITÉ² DONT LES DÉCLARATIONS D'EMBAUCHE¹ AUGMENTENT EN PROPORTION

Les déclarations d'embauche dans le secteur "Portails Internet" ont évolué de **+ 124 %** entre 2017 et 2022



EVOLUTION DES DÉCLARATIONS D'EMBAUCHE PAR DÉPARTEMENT

Les déclarations d'embauche de ce secteur ont évolué de **+ 75 %** entre 2017 et 2022 dans le département de la Loire (52 % tous départements)



Source : Urssaf - DPAE.

Notes :

- 1 Déclarations préalables à l'embauche (DPAE) hors intérim, secteur privé hors agricole
- 2 Nomenclature NAF 732 postes