

MÉTIERS

FAMILLES PROFESSIONNELLES
DÉTAILLÉES



BÛCHERONS, SYLVICULTEURS SALARIÉS ET AGENTS
FORESTIERS

EMPLOI

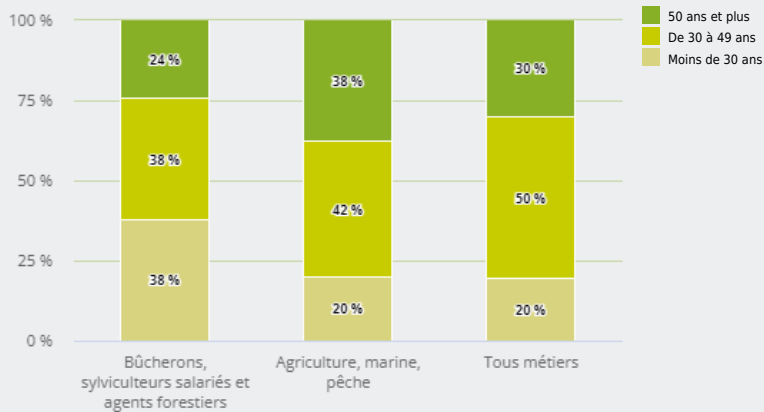


QUI EXERCE CE **MÉTIER** EN RÉGION ?

L'ÂGE DES PERSONNES EXERÇANT CE MÉTIER

24 %

des personnes exerçant ce métier ont 50 ans ou plus



1 640

personnes exercent ce métier, soit

0,0 %

des emplois de la région en 2020

- 13 %

d'emploi entre 2008 et 2020 dans ce métier (+ 7 % tous métiers)

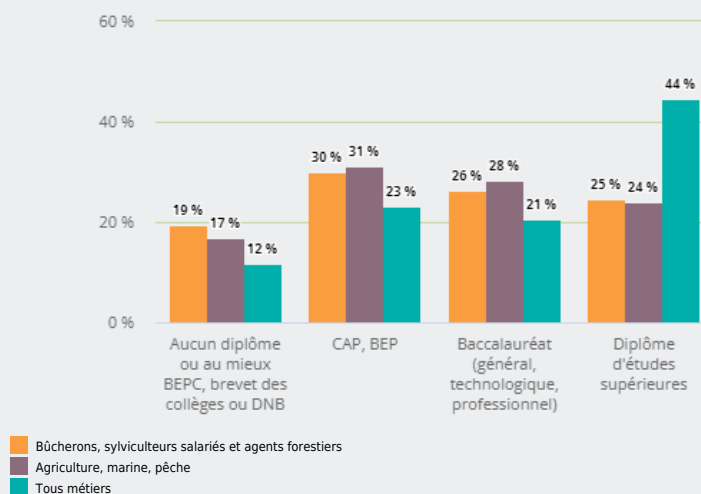
12 %

de femmes (48 % tous métiers)

LE NIVEAU DE FORMATION DES PERSONNES EXERÇANT CE MÉTIER

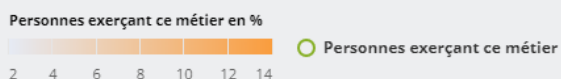
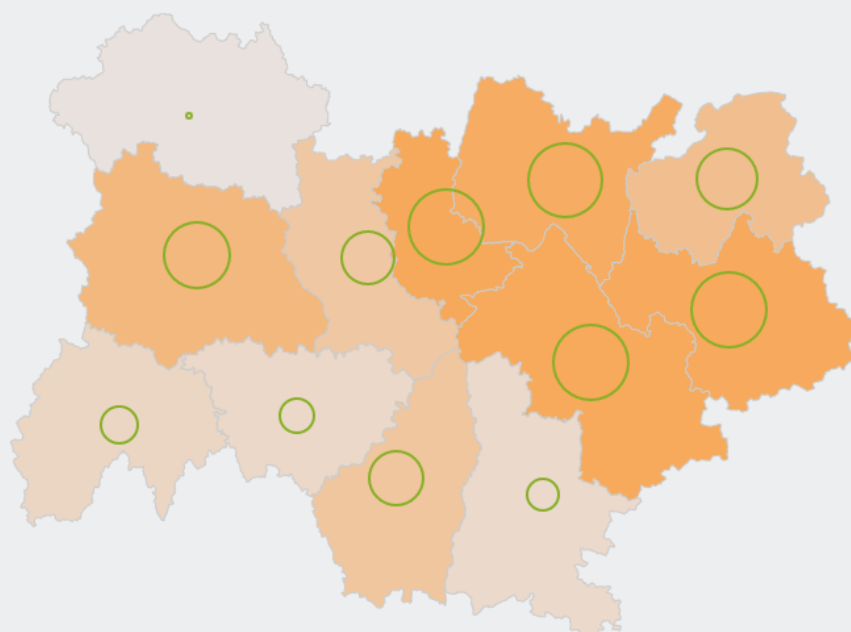
30 %

des personnes exerçant ce métier ont un CAP, BEP



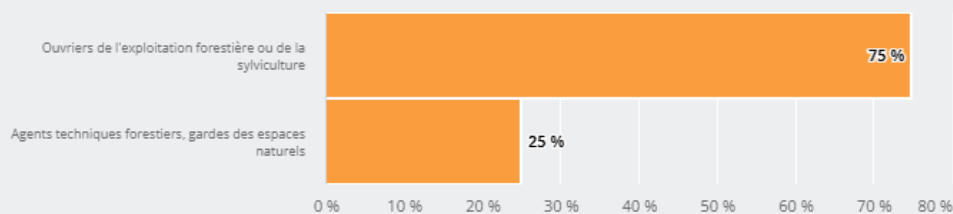
LES PERSONNES EXERÇANT CE MÉTIER PAR DÉPARTEMENT

12,1 % des personnes exerçant ce métier se situent dans le département du Rhône (27,7 % tous métiers)

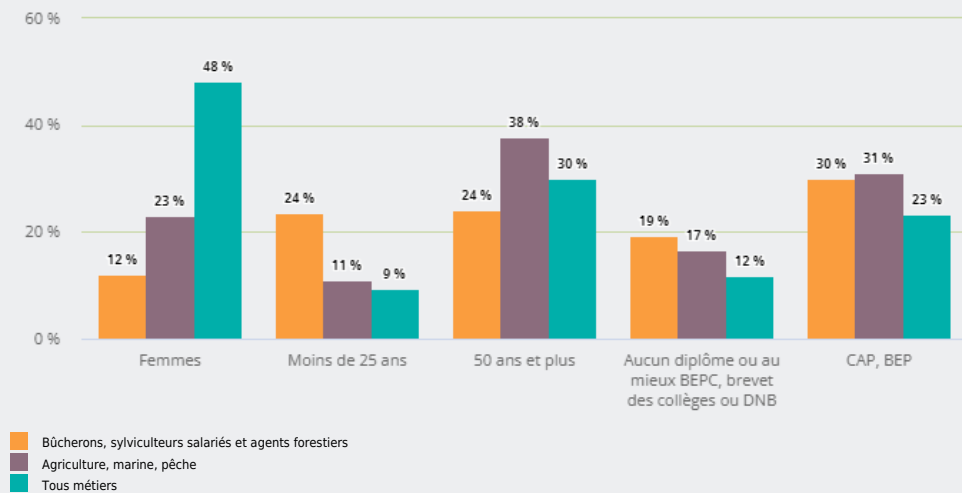


LES MÉTIERS À UN NIVEAU PLUS DÉTAILLÉ

75 % des personnes exerçant ce métier sont «Ouvriers de l'exploitation forestière ou de la sylviculture»



LES PUBLICS DU PIC EXERÇANT CE MÉTIER



Source : Insee - RP au lieu de résidence, RP au lieu de travail .