

MÉTIERS

FAMILLES PROFESSIONNELLES
DÉTAILLÉES



CHEFS DE CHANTIER, CONDUCTEURS DE TRAVAUX (NON
CADRES)

EMPLOI

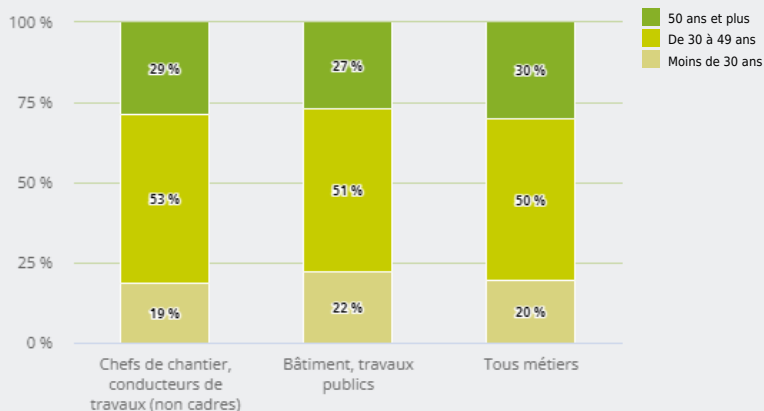


QUI EXERCE CE **MÉTIER** EN RÉGION ?

L'ÂGE DES PERSONNES EXERÇANT CE MÉTIER

29 %

des personnes exerçant ce métier ont 50 ans ou plus



13 180

personnes exercent ce métier, soit

0,4 %

des emplois de la région en 2020

+ 2 %

d'emploi entre 2008 et 2020 dans ce métier (+ 7 % tous métiers)

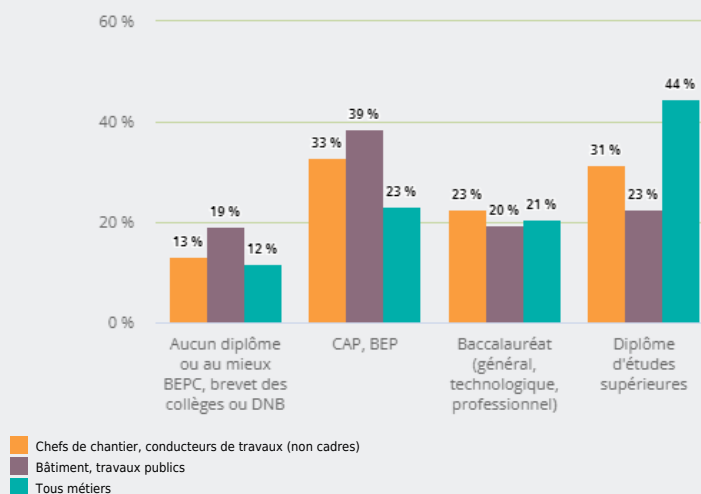
4 %

de femmes (48 % tous métiers)

LE NIVEAU DE FORMATION DES PERSONNES EXERÇANT CE MÉTIER

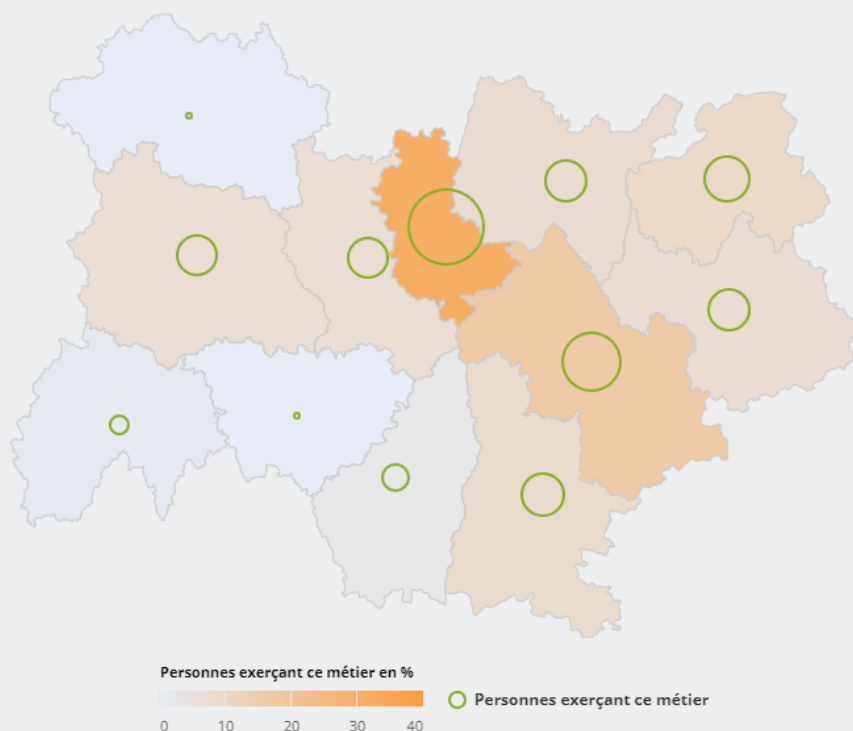
33 %

des personnes exerçant ce métier ont un CAP, BEP



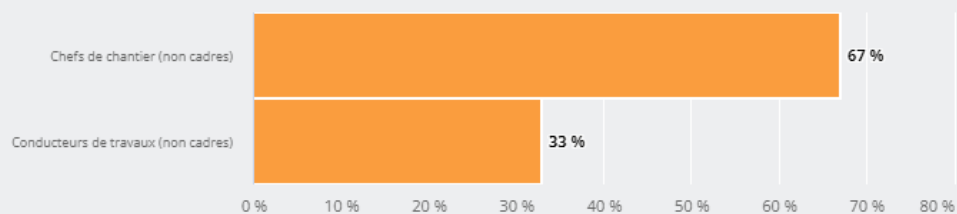
LES PERSONNES EXERÇANT CE MÉTIER PAR DÉPARTEMENT

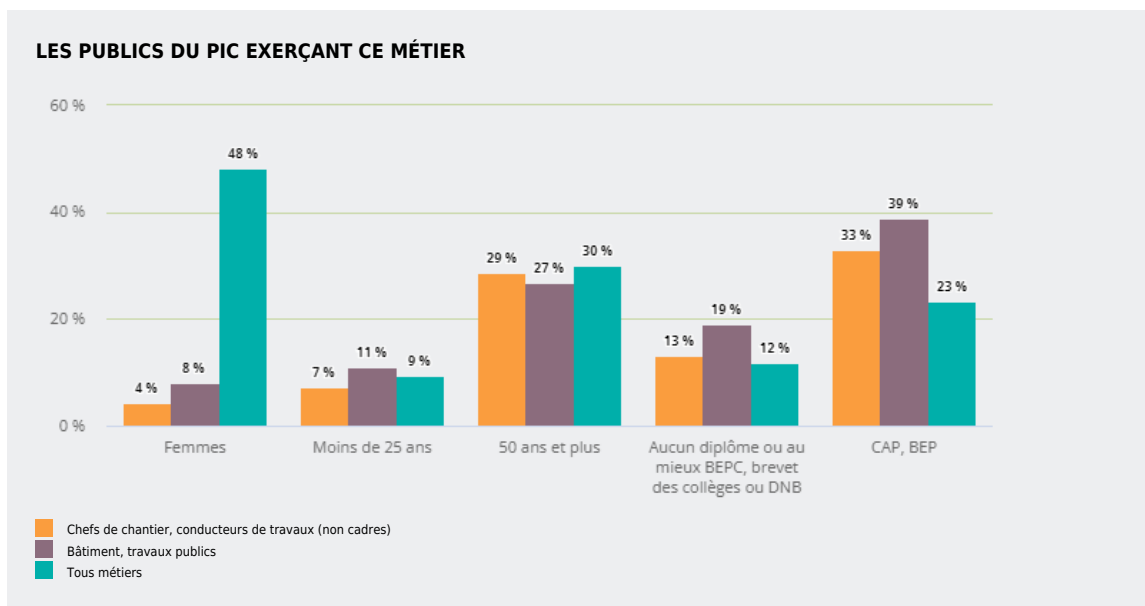
31,4 % des personnes exerçant ce métier se situent dans le département du Rhône (27,7 % tous métiers)



LES MÉTIERS À UN NIVEAU PLUS DÉTAILLÉ

67 % des personnes exerçant ce métier sont «Chefs de chantier (non cadres)»





Source : Insee - RP au lieu de résidence, RP au lieu de travail .