

MÉTIERS

FAMILLES PROFESSIONNELLES
DÉTAILLÉES



OUVRIERS QUALIFIÉS DES INDUSTRIES LOURDES DU BOIS
ET DE LA FABRICATION DE PAPIER-CARTON

EMPLOI

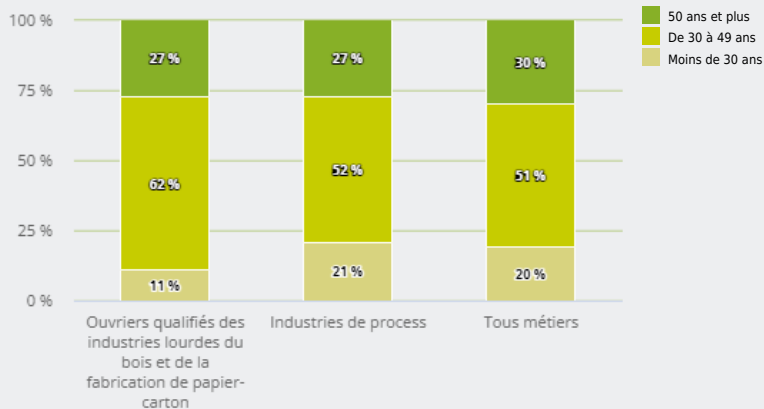


QUI EXERCE CE **MÉTIER** EN RÉGION ?

L'ÂGE DES PERSONNES EXERÇANT CE MÉTIER

28 %

des personnes exerçant ce métier ont 50 ans ou plus



700

personnes exercent ce métier, soit

0,0 %

des emplois de la région en 2020

+ 20 %

d'emploi entre 2008 et 2020 dans ce métier (+ 7 % tous métiers)

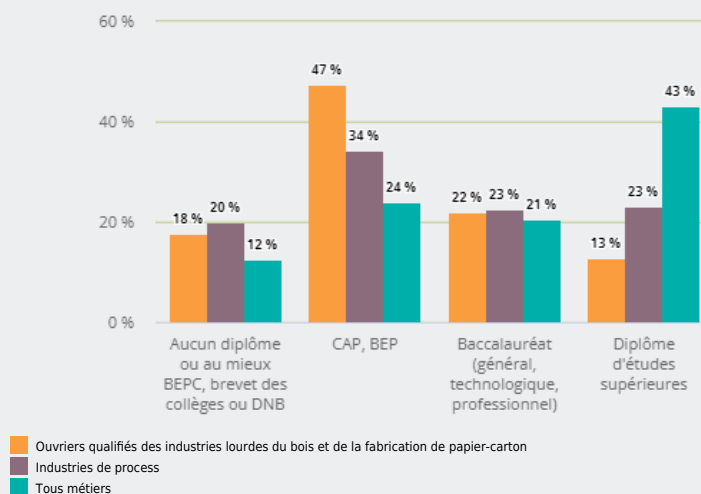
8 %

de femmes (48 % tous métiers)

LE NIVEAU DE FORMATION DES PERSONNES EXERÇANT CE MÉTIER

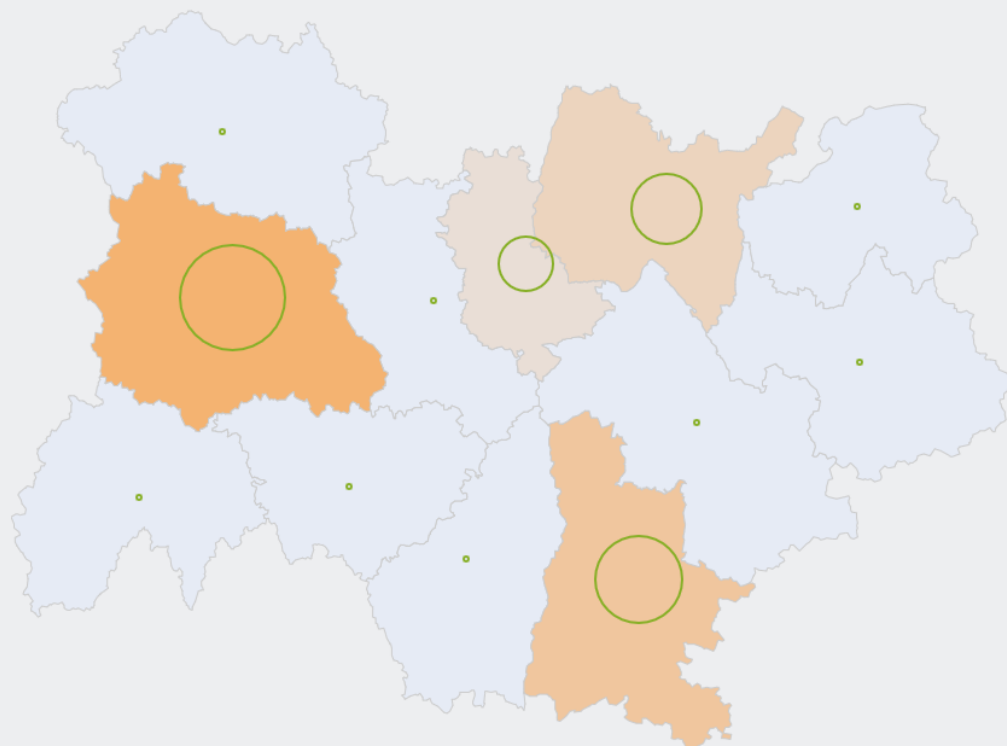
47 %

des personnes exerçant ce métier ont un CAP, BEP



LES PERSONNES EXERÇANT CE MÉTIER PAR DÉPARTEMENT

26,8 % des personnes exerçant ce métier se situent dans le département de l'Isère (15,3 % tous métiers)



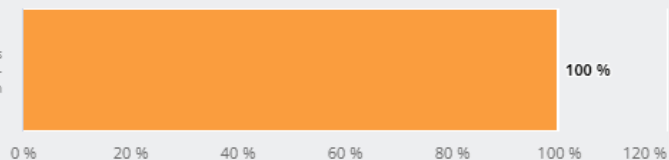
Personnes exerçant ce métier en %
0 20 40 60

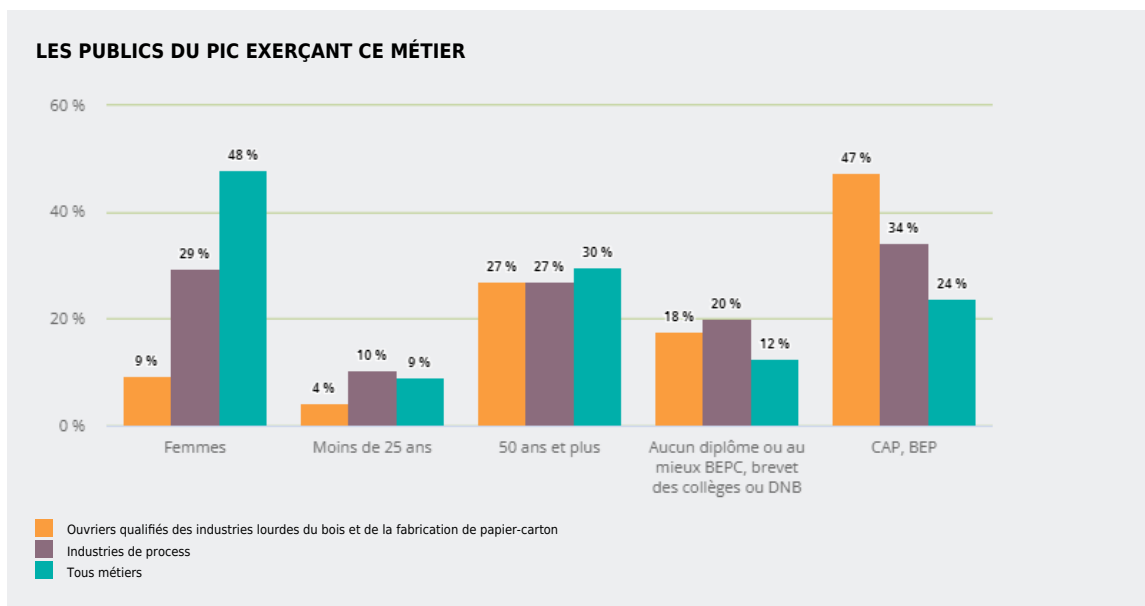
Personnes exerçant ce métier

LES MÉTIERS À UN NIVEAU PLUS DÉTAILLÉ

100 % des personnes exerçant ce métier sont «Opérateurs et ouvriers qualifiés des industries lourdes du bois et de la fabrication du papier-carton»

Opérateurs et ouvriers qualifiés des industries lourdes du bois et de la fabrication du papier-carton





Source : Insee - RP au lieu de résidence, RP au lieu de travail .