

MÉTIERS

FAMILLES PROFESSIONNELLES
DÉTAILLÉES



CADRES TECHNIQUES DE LA MAINTENANCE ET DE
L'ENVIRONNEMENT

EMPLOI

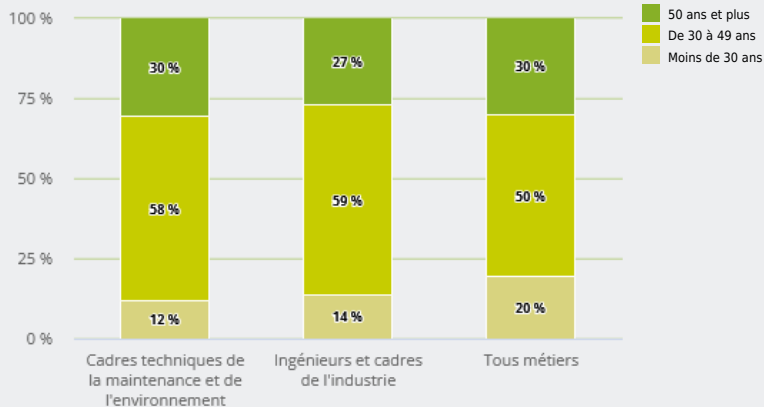


QUI EXERCE CE **MÉTIER** EN RÉGION ?

L'ÂGE DES PERSONNES EXERÇANT CE MÉTIER

30 %

des personnes exerçant ce métier ont 50 ans ou plus



9 670

personnes exercent ce métier, soit

0,3 %

des emplois de la région en 2020

+ 37 %

d'emploi entre 2008 et 2020 dans ce métier (+ 7 % tous métiers)

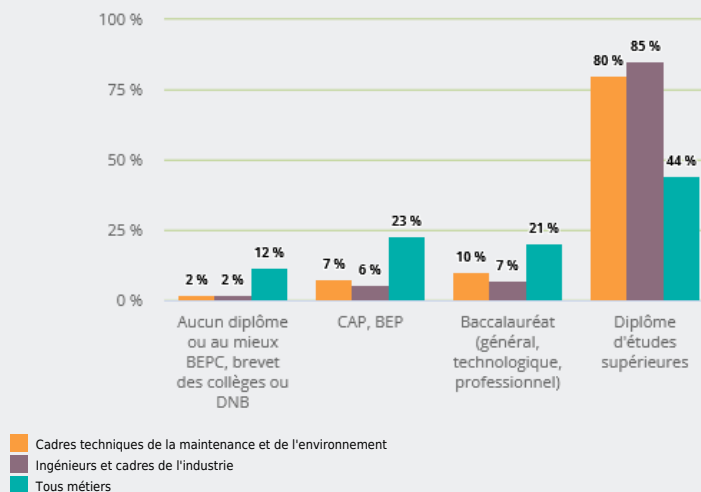
15 %

de femmes (48 % tous métiers)

LE NIVEAU DE FORMATION DES PERSONNES EXERÇANT CE MÉTIER

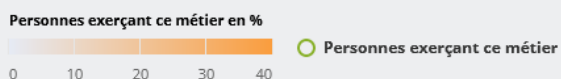
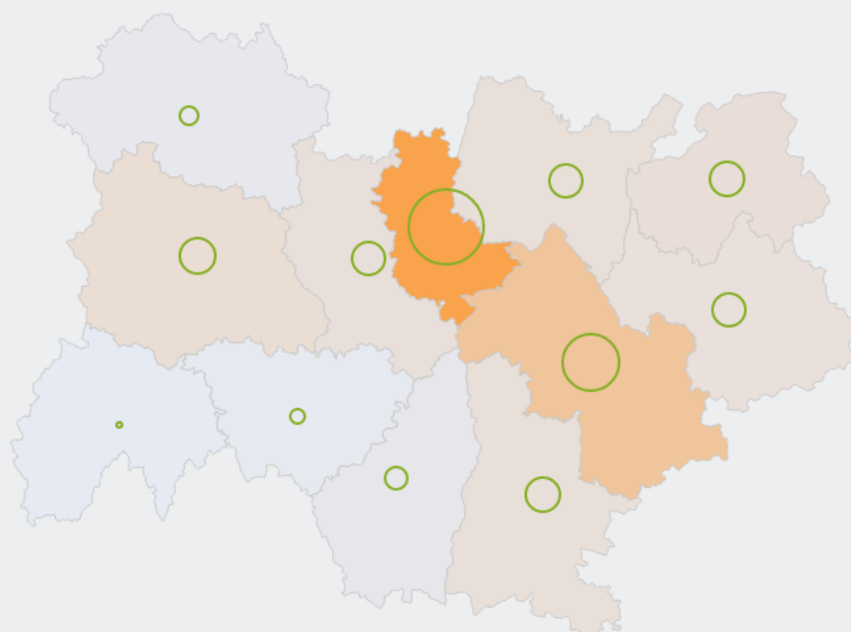
80 %

des personnes exerçant ce métier ont un diplôme d'études supérieures



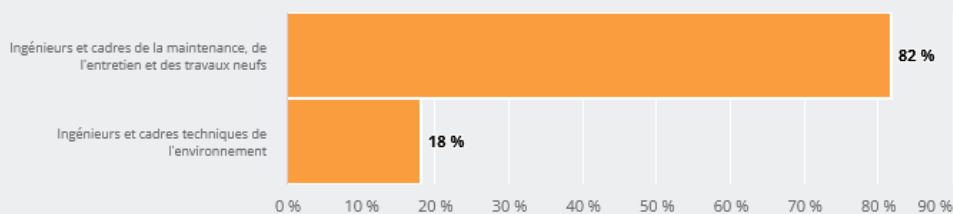
LES PERSONNES EXERÇANT CE MÉTIER PAR DÉPARTEMENT

37,0 % des personnes exerçant ce métier se situent dans le département du Rhône (27,7 % tous métiers)

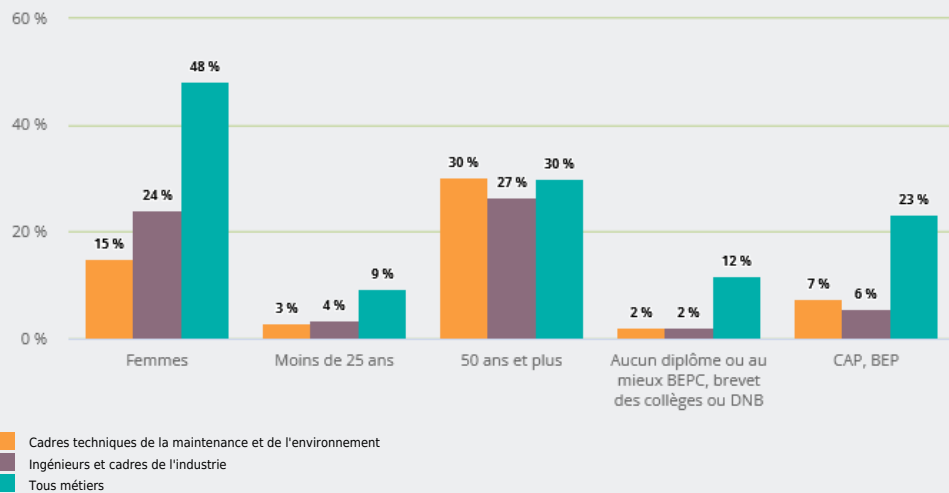


LES MÉTIERS À UN NIVEAU PLUS DÉTAILLÉ

82 % des personnes exerçant ce métier sont «Ingénieurs et cadres de la maintenance, de l'entretien et des travaux neufs»



LES PUBLICS DU PIC EXERÇANT CE MÉTIER



Source : Insee - RP au lieu de résidence, RP au lieu de travail .