

# MÉTIERS

FAMILLES PROFESSIONNELLES  
DÉTAILLÉES



AIDES DE CUISINE, APPRENTIS DE CUISINE ET EMPLOYÉS  
POLYVALENTS DE LA RESTAURATION

## EMPLOI

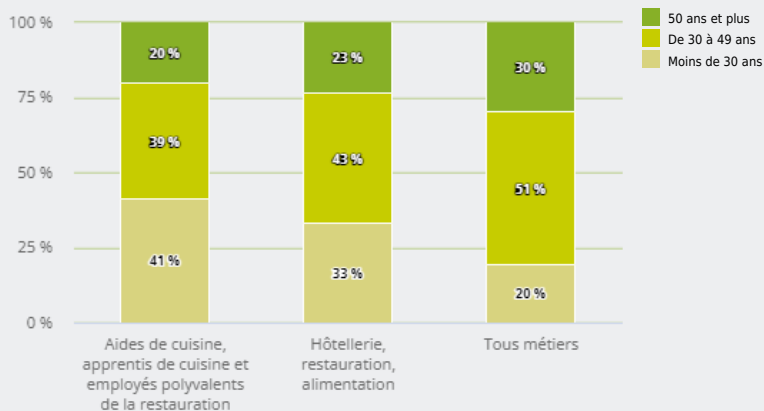


QUI EXERCE CE **MÉTIER** EN RÉGION ?

### L'ÂGE DES PERSONNES EXERÇANT CE MÉTIER

**20 %**

des personnes exerçant ce métier ont 50 ans ou plus



**14 490**

personnes exercent ce métier, soit

**0,4 %**

des emplois de la région en 2020

**+ 27 %**

d'emploi entre 2008 et 2020 dans ce métier (+ 7 % tous métiers)

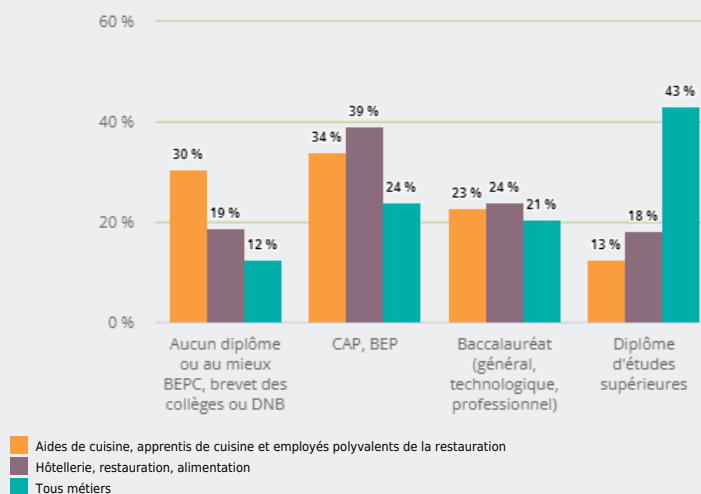
**54 %**

de femmes (48 % tous métiers)

### LE NIVEAU DE FORMATION DES PERSONNES EXERÇANT CE MÉTIER

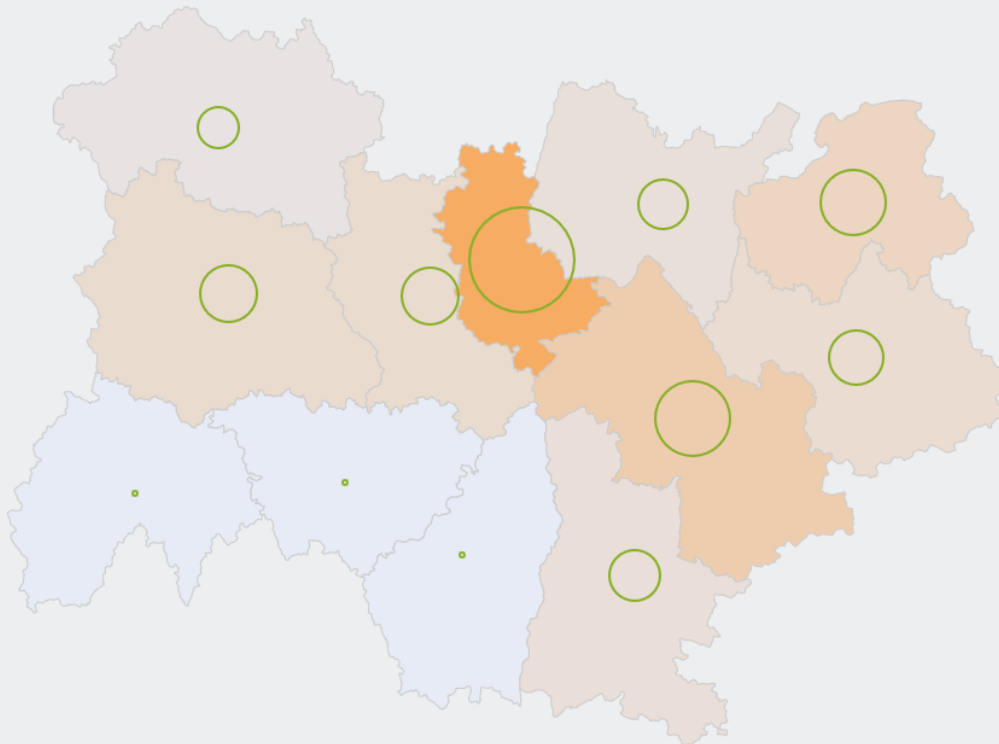
**33 %**

des personnes exerçant ce métier ont un CAP, BEP



### LES PERSONNES EXERÇANT CE MÉTIER PAR DÉPARTEMENT

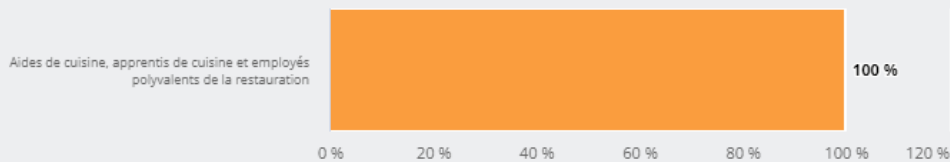
**30,6 %** des personnes exerçant ce métier se situent dans le département du Rhône (27,7 % tous métiers)



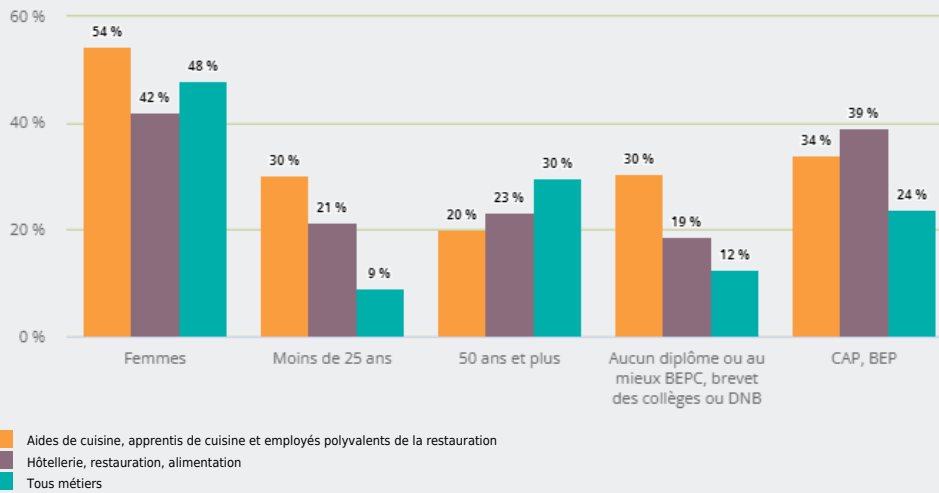
Personnes exerçant ce métier en %  
0 10 20 30 40  
Personnes exerçant ce métier

### LES MÉTIERS À UN NIVEAU PLUS DÉTAILLÉ

**100 %** des personnes exerçant ce métier sont «Aides de cuisine, apprentis de cuisine et employés polyvalents de la restauration»



### LES PUBLICS DU PIC EXERÇANT CE MÉTIER



Source : Insee - RP au lieu de résidence, RP au lieu de travail .