

MÉTIERS

FAMILLES PROFESSIONNELLES
REGROUPÉES



EMPLOYÉS ADMINISTRATIFS DE LA FONCTION PUBLIQUE
(CATÉGORIE C ET ASSIMILÉS)

EMPLOI

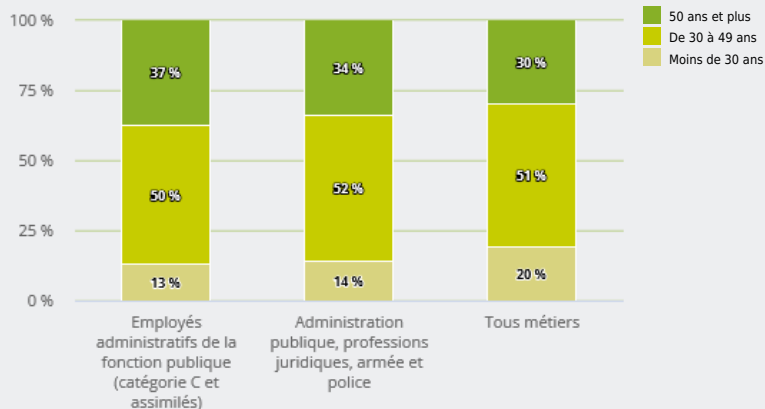


QUI EXERCE CE **MÉTIER** EN RÉGION ?

L'ÂGE DES PERSONNES EXERÇANT CE MÉTIER

38 %

des personnes exerçant ce métier ont 50 ans ou plus



88 650

personnes exercent ce métier, soit

2,6 %

des emplois de la région en 2020

- 17 %

d'emploi entre 2008 et 2020 dans ce métier (+ 7 % tous métiers)

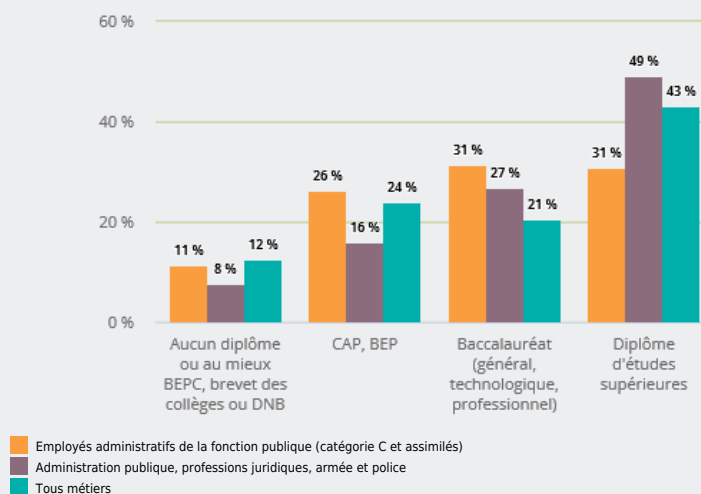
74 %

de femmes (48 % tous métiers)

LE NIVEAU DE FORMATION DES PERSONNES EXERÇANT CE MÉTIER

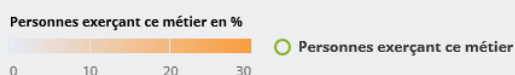
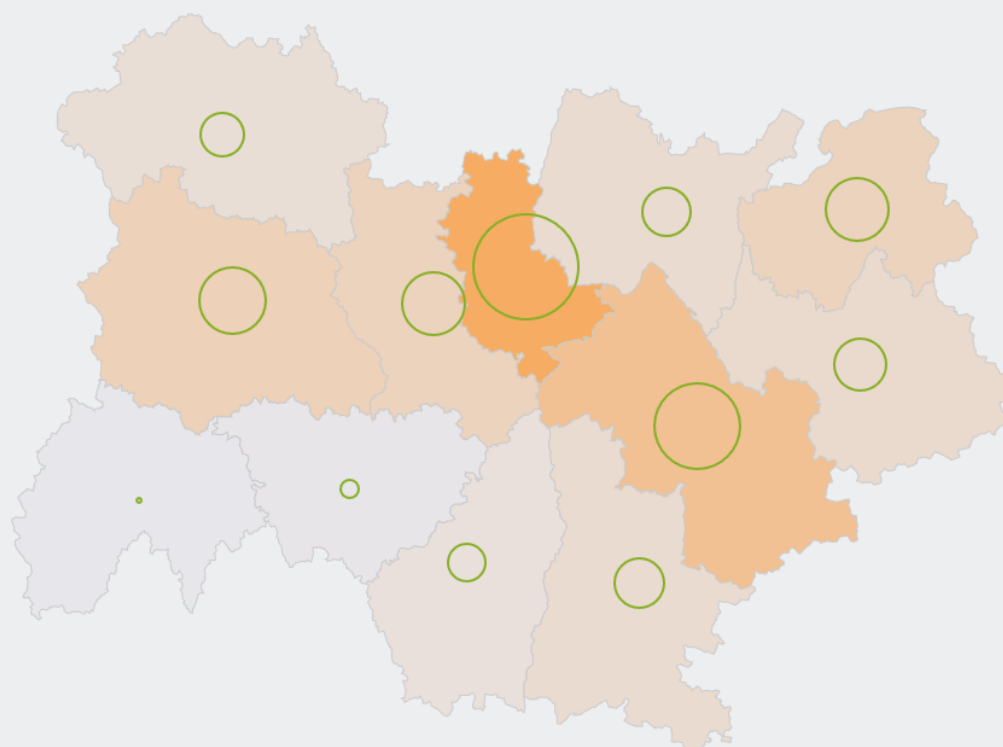
32 %

des personnes exerçant ce métier ont un diplôme d'études supérieures



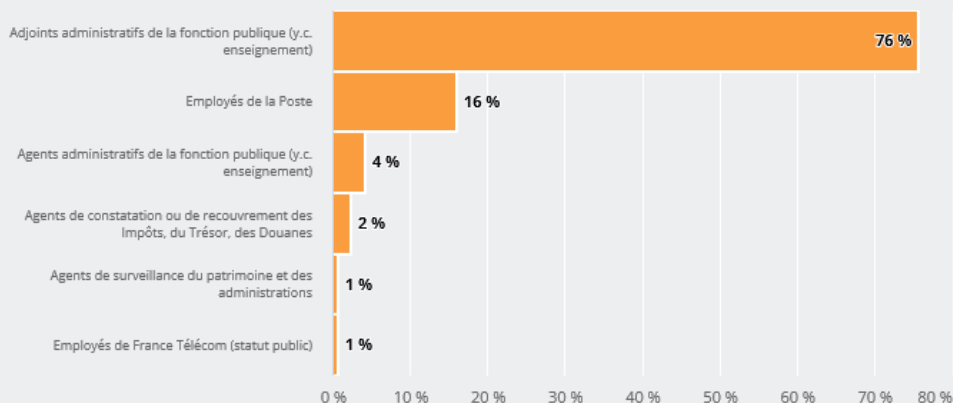
LES PERSONNES EXERÇANT CE MÉTIER PAR DÉPARTEMENT

24,1 % des personnes exerçant ce métier se situent dans le département du Rhône (27,7 % tous métiers)

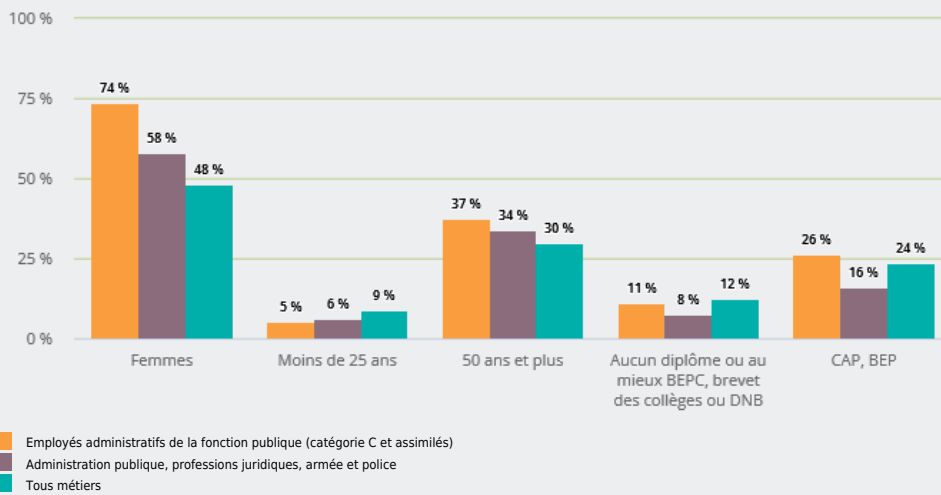


LES MÉTIERS À UN NIVEAU PLUS DÉTAILLÉ

75 % des personnes exerçant ce métier sont «Adjointes administratifs de la fonction publique (y.c. enseignement)»



LES PUBLICS DU PIC EXERÇANT CE MÉTIER



Source : Insee - RP au lieu de résidence, RP au lieu de travail .