

MÉTIERS

FAMILLES PROFESSIONNELLES
REGROUPÉES



AGENTS D'ENTRETIEN

EMPLOI

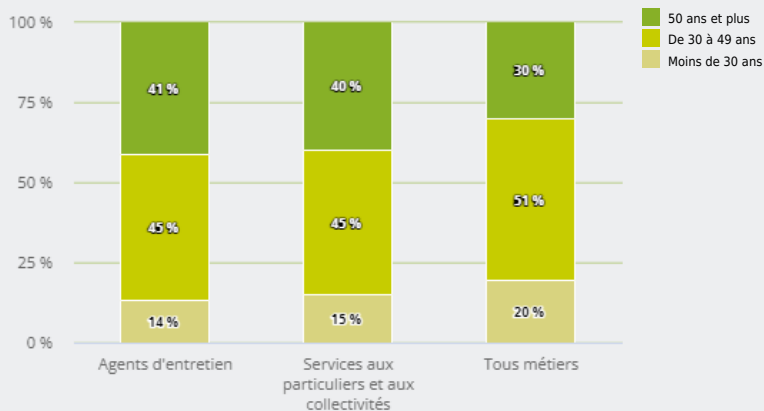


QUI EXERCE CE **MÉTIER** EN RÉGION ?

L'ÂGE DES PERSONNES EXERÇANT CE MÉTIER

42 %

des personnes exerçant ce métier ont 50 ans ou plus



142 820

personnes exercent ce métier, soit

4,2 %

des emplois de la région en 2020

+ 14 %

d'emploi entre 2008 et 2020 dans ce métier (+ 7 % tous métiers)

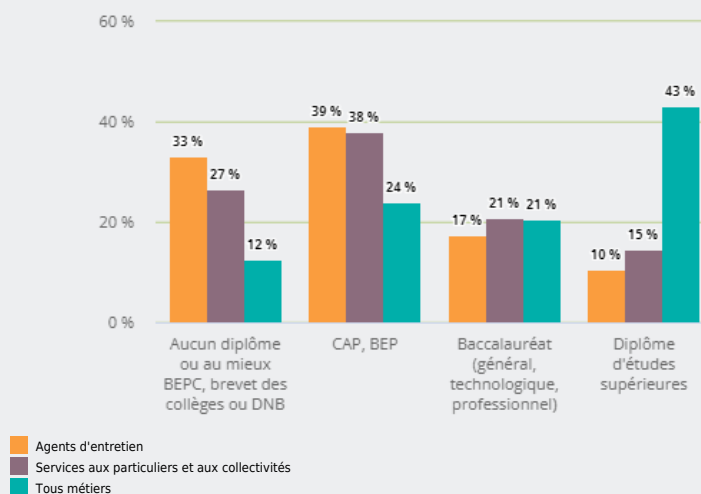
72 %

de femmes (48 % tous métiers)

LE NIVEAU DE FORMATION DES PERSONNES EXERÇANT CE MÉTIER

39 %

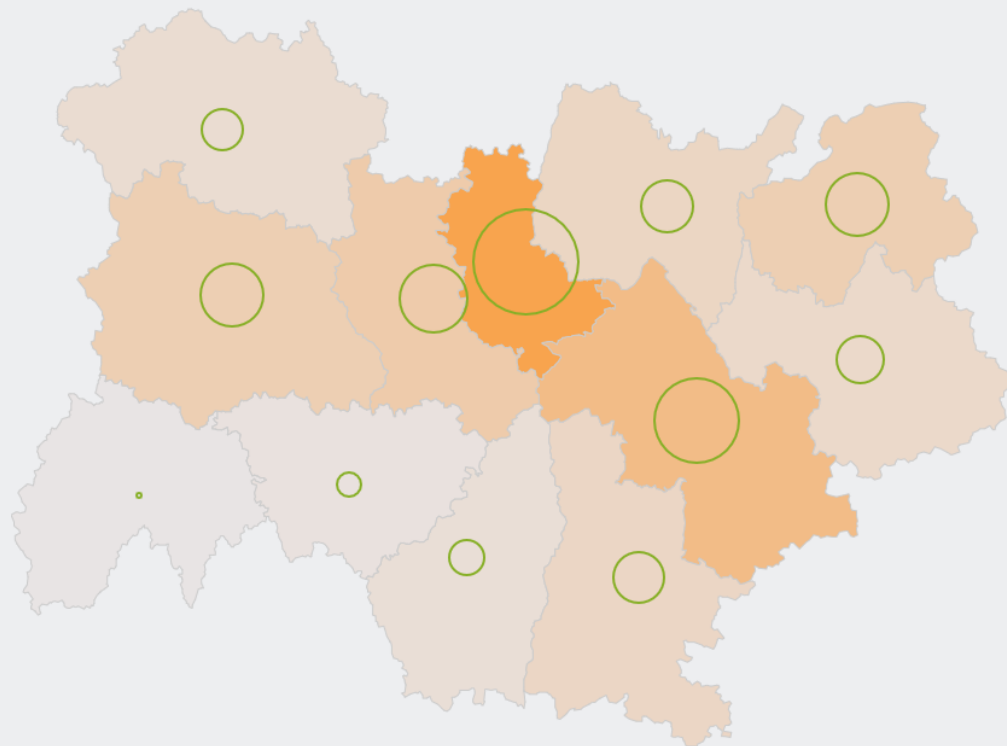
des personnes exerçant ce métier ont un CAP, BEP



LES PERSONNES EXERÇANT CE MÉTIER PAR DÉPARTEMENT

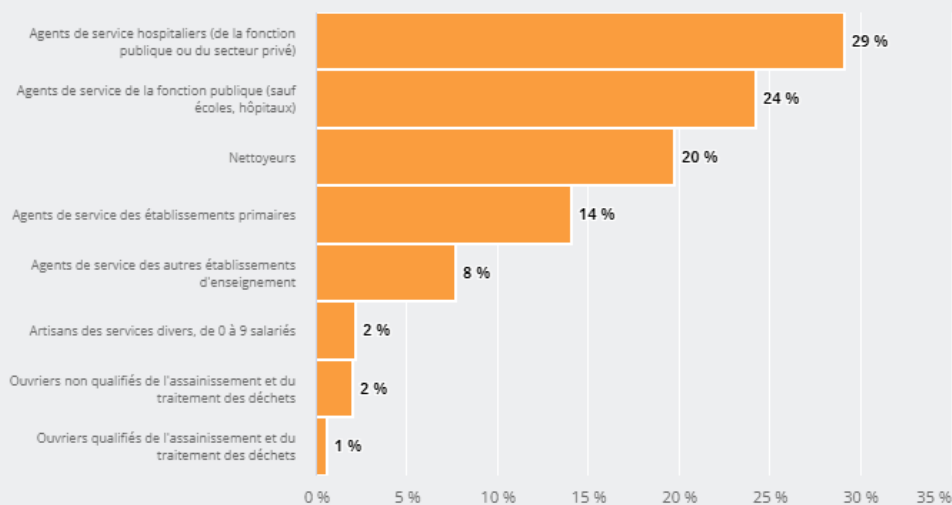
22,7 %

des personnes exerçant ce métier se situent dans le département du Rhône (27,7 % tous métiers)

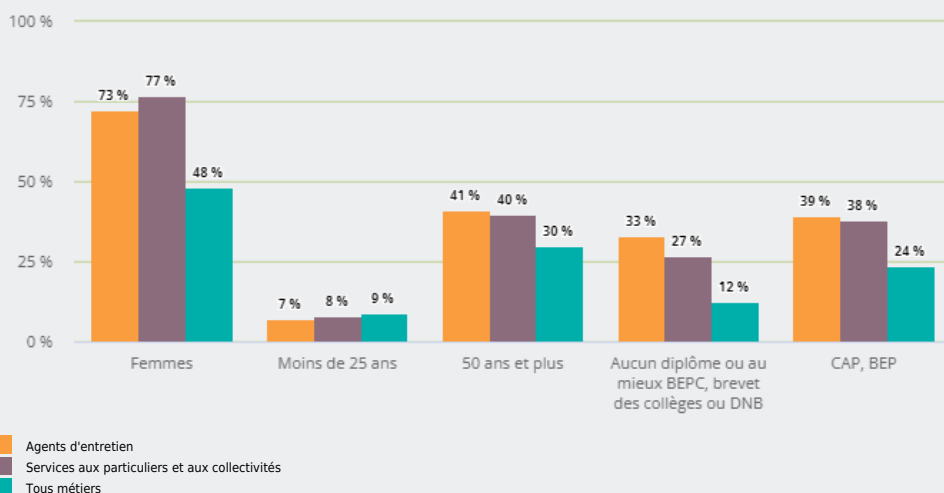


LES MÉTIERS À UN NIVEAU PLUS DÉTAILLÉ

29 % des personnes exerçant ce métier sont «Agents de service hospitaliers (de la fonction publique ou du secteur privé)»



LES PUBLICS DU PIC EXERÇANT CE MÉTIER



Source : Insee - RP au lieu de résidence, RP au lieu de travail .